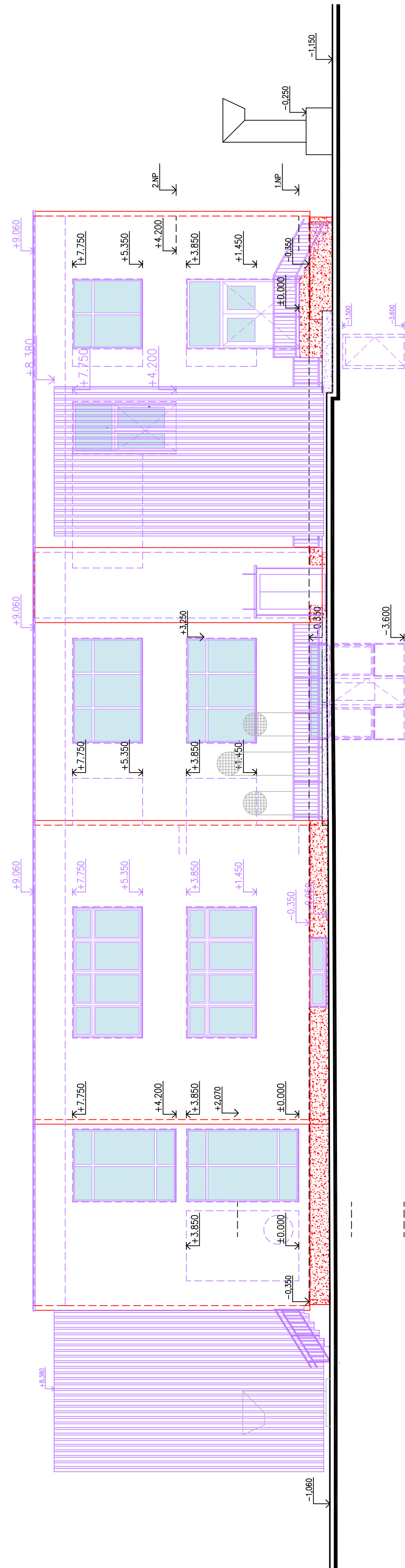
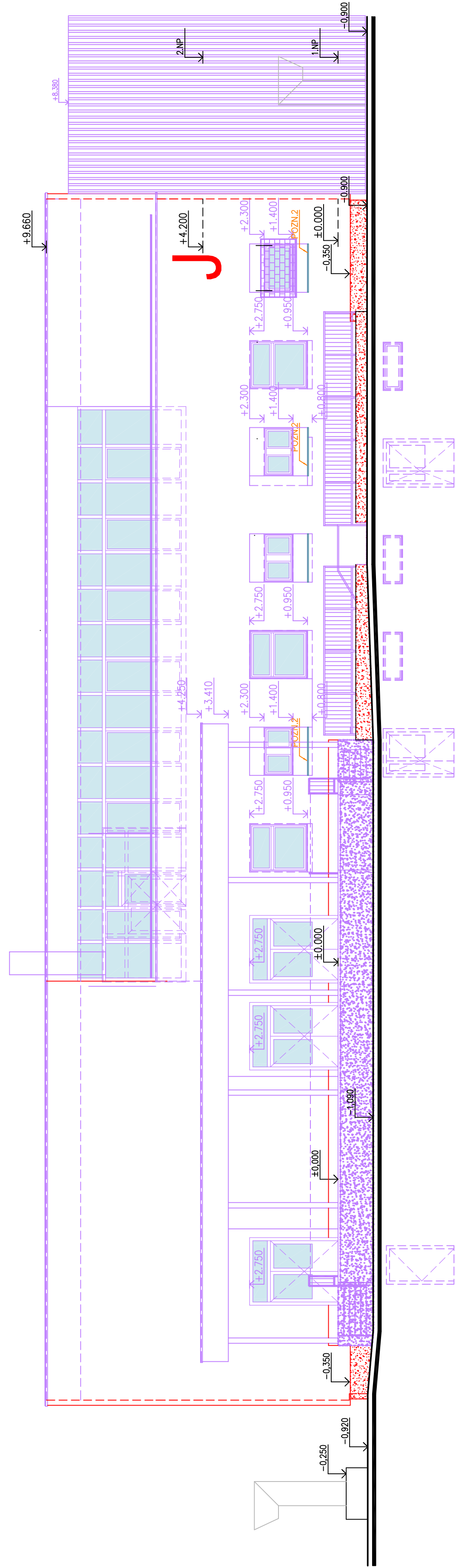


LEGENDA MATERIÁLŮ - VIII. ETAPA



POHLED JÍŽNÍ



## POZNÁMKY - VIII. ETAPA

**POZN.1** V ZAPUŠTĚNÉ FASÁDĚ BUDOU DO FASÁDY UKOTVENY HLINÍKOVÉ LAMELY 100x30x3mm, KOTVENÉ DO FASÁDY PŘES ZATEPLOVACÍ SYSTÉM – LAMELY BUDOU DODány VŠETNÉ KOTVENÍCH A MONTÁŽNÍCH PRVKŮ

**POZN.2** U SNIŽENÉ TL. ZATEPLOVACHO SYSTÉMU BUDE VZNIKLY PARAPET OPLECHOVAN

!!! POZOR !!!

– BOURNÉ ZDÍVO V OROVINI ZACHOVÁVANÝCH (NEBOURANÝCH) ČÁSTI BUDE UKONČENO TAK, ABY PŘI ZDĚNÍ NOVÝCH KONSTRUKCI BYLO STÁVAJÍCÍ ZDÍVO

S NOVÝM ZDÍVEM DŮKLADNĚ PROVÁZÁNO

- STÁVAJÍCÍ OTVORY DO MÍSTNOSTÍ NEDOTČENÝCH STAVEBNÍMI PRACEMI BUDOU ZAKRYTY, ABY NEDOŠLO PŘI BOJRAČÍCH PRACÍCH K PRŮNIKU NEČISTOT DO

NEŘEŠENÝCH MÍSTNOSTI

– PŘED ZAHÁJENÍM BOURACÍCH PRACÍ JE NUTNÉ ODPOVĚDĚNĚ DEMOLOVANÉ ČÁSTI BUDOVY OD ROZVODŮ VNITŘNÍCH INSTALACÍ (ELEKTRICKÁ ENERGIE, VODA,

- PŘED ZAHLÁŠENÍM BOURACÍCH PRACÍ V NOSNÝCH KONSTRUKCÍCH OBJEKTU, DBÁT NA STATICKÉ ZAJISTĚNÍ ŽIVLA NADPRAŽÍ A DALŠÍCH NAVAZUJÍCÍCH

KONTAKTOVÁNÍ OBLASTI MONITORINGOVANÝCH MÍSTností JE NEPOHOTOVENA NA TOTAL SVOODNE

KONSTRUKCIJ FUNDAMI I POSREDOVAČI PROJEKTOVANJE I IZVOĐENJE RADA ZAPOSLENI NA ZDANJE ZAKUPITI

- VŠEKÉ OCELOVÉ PRÍKY NUTNO OPATRIŤ PRED OSAZENÍM OCHRANNÝMI ANTIKOROZÍNNÍ NÁTERY

- POD NOVÉ NOSNÉ OCELOVÉ PROFILY VYTVOŘIT V MÍSTĚ ULOŽENÍ VYROVNAVACÍ BETONOVOU MAZANINU MIN. TL. 50mm Z BETONU TŘÍDY C20/25-XC1

– U OCELOVÝCH VALCOVANÝCH PŘEKLADEK BUDOU JEDNOTLIVÉ PRÁVY VZÁJEMNĚ PROUPENÝ DISTANČNÍMI PÁSKY Z PÁSKOVÉ OCELI 50/5 mm š 0,5m (HORNÍ PÁSNICE)

[illegible]

— ZARZĄDZĄCZYSTWA I INNI PRACOWNICY (WŁASNICZYSTWA I INNI PRACOWNICY)

– PŘED ZAHÁJENÍM BOJIRACÍCH PRACÍ NUTNO SONDAVI OVĚŘIT SKUTEČNOU DÉLKU ULOŽENÍ STÁVAJÍCÍCH KONSTRUKČNÍCH PRVKŮ – PRŮMĚKŮ.

PŘEKLADŮ, STROPNÍCH PŘÍKŮ APOD.

-PŘI PROVÁDĚNÍ POMOČNÝCH PRACÍ PRO PROFESE (SEKÁNÍ DŘÁŽEK, PROSTUPŮ APOD.) POSTUPOVAT ZVLÁŠTĚ OPATRNĚ, TAK ABY NEBYLA NARUŠENA

STATIKA OKOLNÍCH KONSTRUKCÍ (KLENEB, PRŮVLAKŮ, ...)

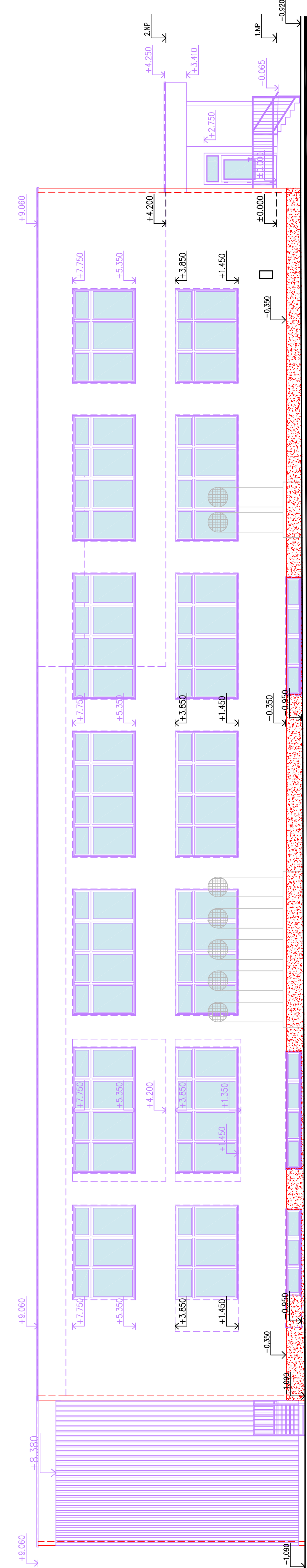
---

Architectural floor plan of the first floor of a building. The plan shows a large central hall with a staircase, several rooms, and a kitchen. Dimensions are provided for various areas and rooms. The plan is oriented with North (N) at the top.

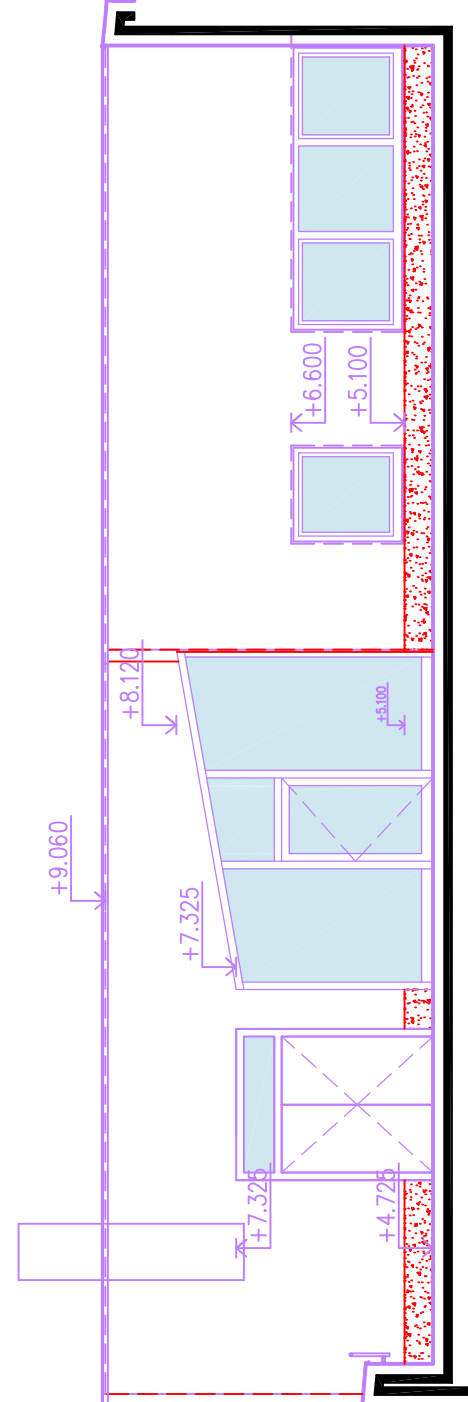
Key dimensions and features include:

- Overall width: 13.800m
- Overall depth: 13.800m
- Rooms and areas: Kitchen, Hall, Staircase, Rooms, and a large central hall.
- Dimensions for rooms and areas: 1.850, 2.750, 3.850, 4.200, 4.500, 4.750, 5.000, 5.250, 5.500, 5.750, 6.000, 6.250, 6.500, 6.750, 7.000, 7.250, 7.500, 7.750, 8.000, 8.250, 8.500, 8.750, 9.000, 9.250, 9.500, 9.750, 10.000, 10.250, 10.500, 10.750, 11.000, 11.250, 11.500, 11.750, 12.000, 12.250, 12.500, 12.750, 13.000, 13.250, 13.500, 13.750, 14.000, 14.250, 14.500, 14.750, 15.000, 15.250, 15.500, 15.750, 16.000, 16.250, 16.500, 16.750, 17.000, 17.250, 17.500, 17.750, 18.000, 18.250, 18.500, 18.750, 19.000, 19.250, 19.500, 19.750, 20.000, 20.250, 20.500, 20.750, 21.000, 21.250, 21.500, 21.750, 22.000, 22.250, 22.500, 22.750, 23.000, 23.250, 23.500, 23.750, 24.000, 24.250, 24.500, 24.750, 25.000, 25.250, 25.500, 25.750, 26.000, 26.250, 26.500, 26.750, 27.000, 27.250, 27.500, 27.750, 28.000, 28.250, 28.500, 28.750, 29.000, 29.250, 29.500, 29.750, 30.000, 30.250, 30.500, 30.750, 31.000, 31.250, 31.500, 31.750, 32.000, 32.250, 32.500, 32.750, 33.000, 33.250, 33.500, 33.750, 34.000, 34.250, 34.500, 34.750, 35.000, 35.250, 35.500, 35.750, 36.000, 36.250, 36.500, 36.750, 37.000, 37.250, 37.500, 37.750, 38.000, 38.250, 38.500, 38.750, 39.000, 39.250, 39.500, 39.750, 40.000, 40.250, 40.500, 40.750, 41.000, 41.250, 41.500, 41.750, 42.000, 42.250, 42.500, 42.750, 43.000, 43.250, 43.500, 43.750, 44.000, 44.250, 44.500, 44.750, 45.000, 45.250, 45.500, 45.750, 46.000, 46.250, 46.500, 46.750, 47.000, 47.250, 47.500, 47.750, 48.000, 48.250, 48.500, 48.750, 49.000, 49.250, 49.500, 49.750, 50.000, 50.250, 50.500, 50.750, 51.000, 51.250, 51.500, 51.750, 52.000, 52.250, 52.500, 52.750, 53.000, 53.250, 53.500, 53.750, 54.000, 54.250, 54.500, 54.750, 55.000, 55.250, 55.500, 55.750, 56.000, 56.250, 56.500, 56.750, 57.000, 57.250, 57.500, 57.750, 58.000, 58.250, 58.500, 58.750, 59.000, 59.250, 59.500, 59.750, 60.000, 60.250, 60.500, 60.750, 61.000, 61.250, 61.500, 61.750, 62.000, 62.250, 62.500, 62.750, 63.000, 63.250, 63.500, 63.750, 64.000, 64.250, 64.500, 64.750, 65.000, 65.250, 65.500, 65.750, 66.000, 66.250, 66.500, 66.750, 67.000, 67.250, 67.500, 67.750, 68.000, 68.250, 68.500, 68.750, 69.000, 69.250, 69.500, 69.750, 70.000, 70.250, 70.500, 70.750, 71.000, 71.250, 71.500, 71.750, 72.000, 72.250, 72.500, 72.750, 73.000, 73.250, 73.500, 73.750, 74.000, 74.250, 74.500, 74.750, 75.000, 75.250, 75.500, 75.750, 76.000, 76.250, 76.500, 76.750, 77.000, 77.250, 77.500, 77.750, 78.000, 78.250, 78.500, 78.750, 79.000, 79.250, 79.500, 79.750, 80.000, 80.250, 80.500, 80.750, 81.000, 81.250, 81.500, 81.750, 82.000, 82.250, 82.500, 82.750, 83.000, 83.250, 83.500, 83.750, 84.000, 84.250, 84.500, 84.750, 85.000, 85.250, 85.500, 85.750, 86.000, 86.250, 86.500, 86.750, 87.000, 87.250, 87.500, 87.750, 88.000, 88.250, 88.500, 88.750, 89.000, 89.250, 89.500, 89.750, 90.000, 90.250, 90.500, 90.750, 91.000, 91.250, 91.500, 91.750, 92.000, 92.250, 92.500, 92.750, 93.000, 93.250, 93.500, 93.750, 94.000, 94.250, 94.500, 94.750, 95.000, 95.250, 95.500, 95.750, 96.000, 96.250, 96.500, 96.750, 97.000, 97.250, 97.500, 97.750, 98.000, 98.250, 98.500, 98.750, 99.000, 99.250, 99.500, 99.750, 100.000, 100.250, 100.500, 100.750, 101.000, 101.250, 101.500, 101.750, 102.000, 102.250, 102.500, 102.750, 103.000, 103.250, 103.500, 103.750, 104.000, 104.250, 104.500, 104.750, 105.000, 105.250, 105.500, 105.750, 106.000, 106.250, 106.500, 106.750, 107.000, 107.250, 107.500, 107.750, 108.000, 108.250, 108.500, 108.750, 109.000, 109.250, 109.500, 109.750, 110.000, 110.250, 110.500, 110.750, 111.000, 111.250, 111.500, 111.750, 112.000, 112.250, 112.500, 112.750, 113.000, 113.250, 113.500, 113.750, 114.000, 114.250, 114.500, 114.750, 115.000, 115.250, 115.500, 115.750, 116.000, 116.250, 116.500, 116.750, 117.000, 117.250, 117.500, 117.750, 118.000, 118.250, 118.500, 118.750, 119.000, 119.250, 119.500, 119.750, 120.000, 120.250, 120.500, 120.750, 121.000, 121.250, 121.500, 121.750, 122.000, 122.250, 122.500, 122.750, 123.000,

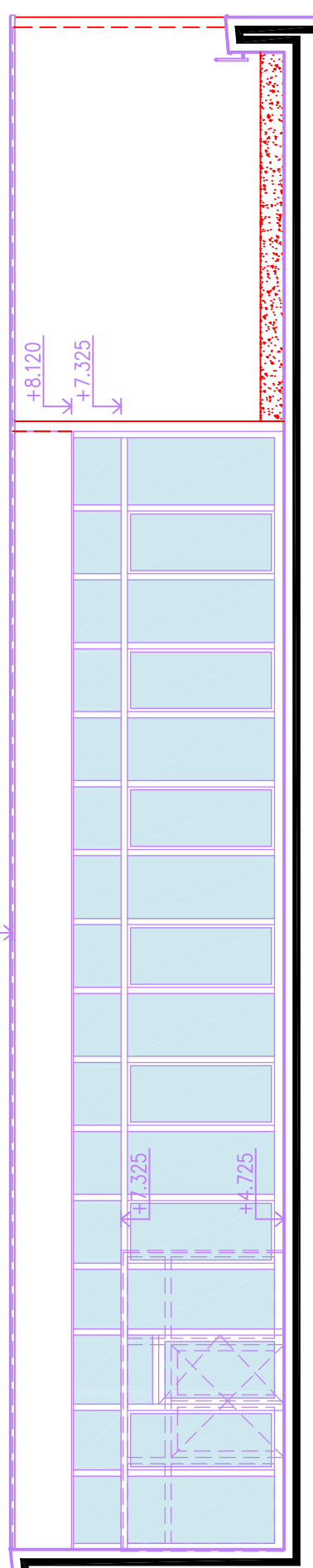
POHLED ZÁPADNÍ



POHLED VÝCHODNÍ – TERASA



POHLED JIŽNI – TERASA

[illegible][illegible]